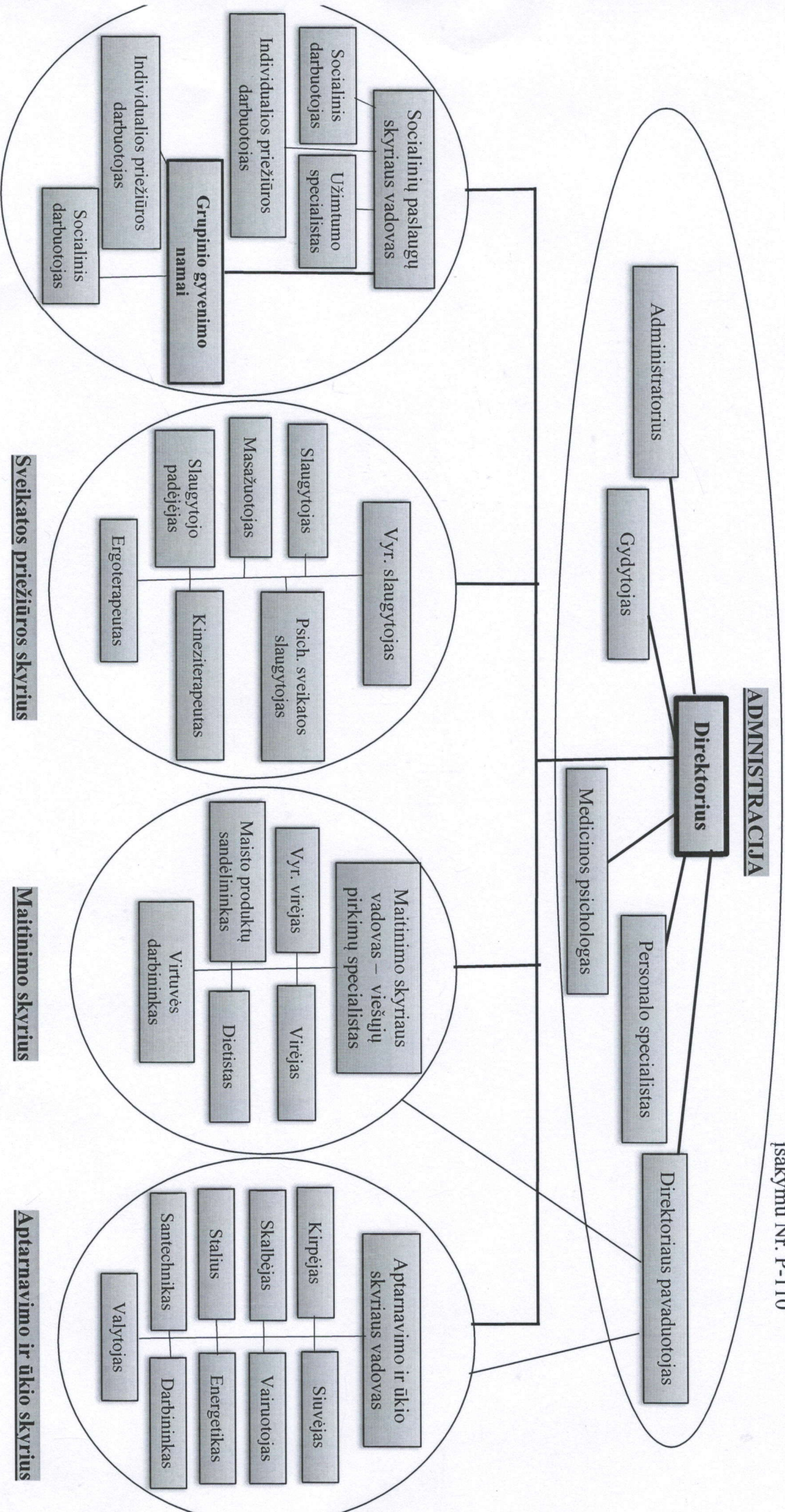


# RASEINIŲ R. BLINSTRUBIŠKIŲ SOCIALINĖS GLOBOS NAMŲ PERSONALO STRUKTŪRA

PATVIRTINTA  
Raseinių r. Blinstrubiškių socialinės  
globos namų direktoriaus 2022-12-30  
įsakymu Nr. P-110



**Socialinių paslaugų skyrius**

**Sveikatos priežiūros skyrius**

**Maitinimo skyrius**

**Aptarnavimo ir ūkio skyrius**